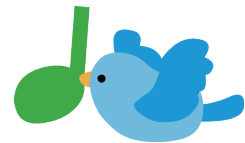




障がいの重いお子さんとご家族の暮らしを応援します



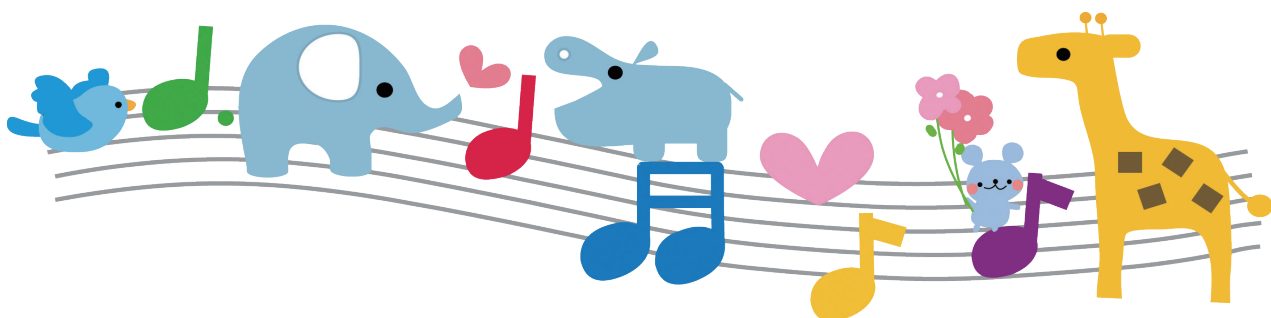
多機能型事業所（児童発達支援・放課後等デイサービス）



こどもリハスタジオ



メロディー



専門スタッフによるリハビリ・看護・療育活動等
お子様をしっかりとサポートします。





point 1 作業療法士等によるリハビリ



point 2 安心して快適な入浴



point 3 看護師による健康チェック・相談



point 4 保育士による集団療育・相談

一日の流れ

時間	児童発達支援	時間	放課後等デイサービス
9:00	来所 体調チェック (看護師が体調をチェックします) 個別の機能訓練 (作業療法士等による機能訓練等を行います) 療育活動 (保育士による療育活動を行います)	13:30	来所 体調チェック (看護師が体調をチェックします) 個別の機能訓練 (作業療法士等による機能訓練等を行います) 希望により入浴等も行います 療育活動 (保育士による療育活動を行います)
12:00	ご家族のお迎え (時間延長も可能です)	17:00	ご家族のお迎え (時間延長も可能です)

事業概要

対象	重症心身障がい児で、市町村から児童通所サービス受給者証が交付されている18歳までのお子様です。
年齢	・児童発達支援 (0歳～6歳まで) ・放課後等デイサービス (6歳～18歳まで)
定員	5名程度 (1日あたりの利用定員です)
営業日	月曜日から金曜日。土(月1回営業)、日祝祭日は休みです。
営業時間	9:00 から 17:00 時間延長も可能です。ご相談下さい。
併設病院	医療法人凌雲会 稲次整形外科病院 (内科、脳神経外科) (医療ケアが必要なお子様も安心です)



お問い合わせ

社会福祉法人 凌雲福祉会

TEL 088-637-3366

送迎等のご相談下さい

担当：藤井